

Auf den nachfolgenden Seiten finden Sie die detaillierte Anfahrtsbeschreibung zu unserem schönsten Flugplatz

Aber erst einmal die Antwort auf die uns meist gestellte Frage, warum wir denn in Klattau springen?

Die Antwort ist sehr einfach. In Klattau haben wir so ziemlich den besten Luftraum, den sich Fallschirmspringer und Tandemsprung Gäste wünschen können. Es fliegen sehr wenige Airliner über dieses Gebiet und somit haben wir kaum Wartezeiten für Start und Landungen.

Zudem bietet der Flugplatz in Klattau viel mehr, als nur ein Flugplatz. Die wichtigsten Faktoren möchte ich Ihnen auf dieser Seite erklären.

- Absprunghöhe 4300 Meter ist bei uns Standard
- Absprunghöhe bis 6000 Meter (ab 3 Personen) möglich
- Deutschsprachiger Flugplatz und die Perle der Skydiver aus der ganzen Welt
- Tolles Flugplatz - Restaurant um sich vor und nach dem Sprung zu stärken
- Camping ist auf diesem Sprungplatz möglich
- Termine von April bis August verfügbar



**Vertrauen Sie unserer Erfahrung und unserer Empfehlung.
Kommen Sie wie so viele Tandemsprung Gäste aus ganz
Deutschland auf unseren Haupt - Sprungplatz Klattau.**

Ihr Tandemsprung Anbieter „Schatt Bertwin“

Anfahrtsbeschreibung zu unserem schönsten Flugplatz Klattau in der Nähe von Furth im Wald

Nur wenige Kilometer nach dem Grenzübergang Furth im Wald liegt die schöne Stadt Klattau, auch Klatovy genannt, wo sich unser schönster und größter Sprungplatz befindet.

Im Normalfall erkennt jedes übliche und aktuelle Navigationssystem unter Sonderziele den Flugplatz bzw. Airport. **Drucken Sie sich diese Beschreibung trotzdem aus um leicht zu uns zu finden.** Adresse für's Navi: CZ-33901 Klatovy - Chaloupky

Wer ohne Navigationsgerät anreist, dem möchte ich nachfolgend mit Bild und Text die einfache Anfahrt aufführen.

Nach den Grenzübergängen Bayerisch Eisenstein, Furth im Wald und Waldmünchen ist Domazlice oder Klatovy gut ausgeschildert.

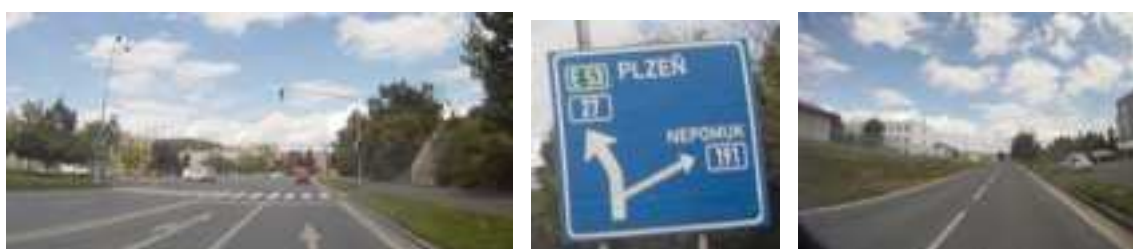
In Klatovy angekommen, fahren Sie die Hauptstrasse bis zum ersten Kreisverkehr > gerade über den Kreisverkehr in Richtung Pilsen. Nach ca. 200 Meter kommt nochmal ein Kreisverkehr den Sie wieder bei der zweiten Ausfahrt verlassen und weiterhin Richtung Pilsen fahren.



Nach ca. 200 Meter gelangen Sie auf eine Kreuzung, wo Sie links abbiegen.



Nun fahren Sie über 3 Kreuzungen gerade weiter, bis Sie zu der Abfahrt Richtung Nepomuk angelangt sind. Abbiegen Richtung Nepomuk auf die Strasse 191. Dieser Strasse ca. 1,5 Km folgen.



Nach ca. 1,5 Km Km kommt auf der rechten Seite ein Schild mit der Aufschrift „Airport“ und unmittelbar danach die Einfahrt auf eine schmale Asphaltstrasse Richtung Flugplatz.
Hier links abbiegen!!



Dieser Asphaltstrasse **folgen** Sie bis Sie auf dem Parkplatz vor dem Flugplatzrestaurant angekommen sind. **Auf der schmalen Asphaltstrasse nicht abbiegen!!!**

Nicht auf die Landebahn fahren!!!



Nachdem Sie Ihr Fahrzeug geparkt haben, gehen Sie beim Eingang des Flugplatzrestaurantes gerade aus, wo Sie mich schnell finden werden. Am Sprungplatz sprechen alle Deutsch und / oder englisch.

Einfach nach „Bertl“ fragen.

Ich hoffe dass Sie mit dieser Beschreibung eine gute Anfahrt haben werden und wünsche Ihnen eine gute Fahrt.

